

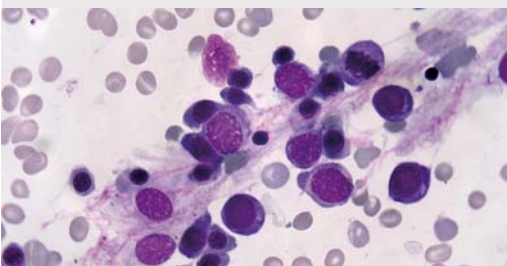
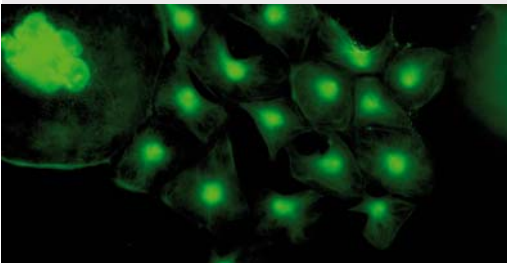
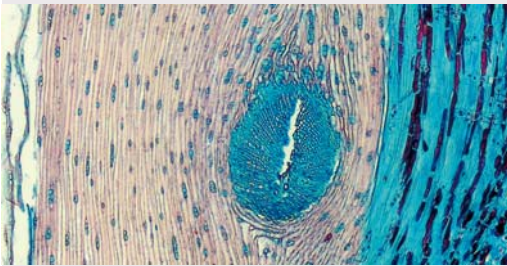


PERFEX
sciences

Caméra numérique 6Mpx TrueChrome Metrics

SCMOHD8

La caméra "TrueChrome Metrics" représente une réelle avancée dans le domaine de l'analyse d'image en microscopie comme en macroscopie. Elle est en effet équipée d'un système intégré qui lui permet d'effectuer toute une batterie de mesures sans passer par un ordinateur, s'affranchissant ainsi de toutes les considérations de compatibilités PC ou Mac. Vous pouvez ainsi bénéficier de la qualité de rendu d'un téléviseur HD moderne ainsi que du confort de son grand écran.



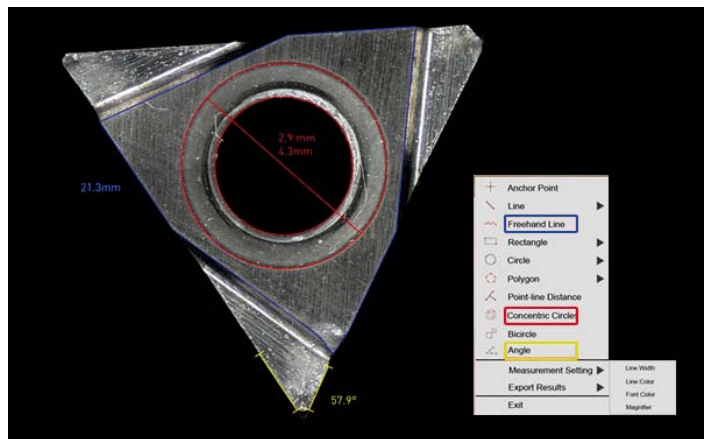
Il vous suffit de brancher sa sortie HDMI sur l'écran d'un grand téléviseur et de connecter une souris sur son port USB pour avoir accès à l'ensemble de ses outils de mesure. Vous pouvez effectuer toutes sortes de tracés sur votre image : à main levée, cercles simples ou doubles, rectangles, polygones. S'offrent alors à vous toute une série de mesures : distances point-ligne, angles, longueurs de courbes ou de droites, périmètres ou aires des figures que vous avez tracées. Adaptée aux travaux de microscopie comme à ceux de macroscopie, la caméra TrueChrome Metrics peut effectuer ces mesures en centimètres, en millimètres ou en micromètres. Facile à étalonner, la caméra peut stocker jusqu'à 10 calibrages. Cela permet, par exemple, d'employer plusieurs objectifs sur un microscope sans avoir à refaire l'étalonnage à chaque changement. Outre leur lecture à l'écran il est possible de sauvegarder ces données au format Excel ou texte sur la carte SD de la caméra pour une exploitation ultérieure.

Caméra numérique 6Mpx TrueChrome Metrics

SCMOHD8



Son capteur de 2.3 méga-pixels lui permet de générer un flux vidéo HD d'une grande fluidité avec une définition de 1920 par 1080 pixels à 30 images par secondes : on n'observe aucune saccade même lorsque l'on bouge l'échantillon sous l'objectif. Il est également possible d'effectuer des captures d'écrans d'une taille allant jusqu'à 6 méga-pixels qui pourront être sauvegardées sur la carte SD 8 Go de la caméra incluse. Une fonction de comparaison d'images permet d'afficher en même temps une image capturée précédemment et celle observée en direct.



Du fait de sa polyvalence, la caméra TrueChrome Metrics trouve des usages tant dans le domaine de la biologie que dans celui de l'industrie. Capable de travailler en champ clair comme en champs sombre, les temps d'expositions pour la capture d'images peuvent aller de 1 milliseconde à 10 secondes (avec 20 réglages de gain possibles) ce qui lui permet de trouver sa place aussi bien dans un dispositif d'observation classique que dans un système plus complexe d'imagerie par fluorescence. Ses options de réglages automatiques des temps d'expositions, de la saturation des couleurs et de la balance des blancs permettent un gain de temps non négligeable tout en laissant à l'utilisateur la possibilité d'effectuer ses réglages lui même.

Il reste toujours possible de connecter la caméra à un PC par le biais d'une connexion USB2.0. Le logiciel inclus de niveau professionnel vous permettra d'avoir accès à toutes les fonctions embarquées de la caméra ainsi qu'à l'empilement de mises au point (focus stacking / multi-focus), l'assemblage d'images ainsi que des fonctions d'archivage et de gestion.



PERFEX
sciences

Caméra numérique 6Mpx TrueChrome Metrics

SCMOHD8

Accessoires INCLUS :

- Câble USB
- Câble HDMI
- Transformateur 12VDC
- Carte SD de 4 Go
- Souris
- Logiciel de capture



TrueChrome Metrics 6 Mpx HDMI

Type de capteur	CMOS couleur RGB, IMX236
Diagonale	6,4 mm
Ratio	16:9
Résolution	3264 × 1840 px (statique) 1920 × 1080 px (dynamique)
Catégorie	6 Mpx
Classe de capteur	1/2,8"
Images par seconde	30fps à 1920×1080 px (USB 2.0) 60fps à 1920×1080 px (HDMI)
Temps d'exposition	1ms - 10s
Taille de pixel	2,8 × 2,8 µm
Réglage de l'exposition	Automatique ou manuelle
Balance des blancs	Automatique
Réglages autres	Gain, Gamma, Saturation, Contraste
Alimentation	12 Vdc /2A
Sorties	USB2.0, HDMI, carte SD
Configuration minimale	Windows XP,7,8 (32/64 bits) Mac-OSX
Logiciel	Cloud 1.0 (intégré pour HDMI) ISCapture (pour PC)
Température opérationnelle	0~60°C
Température de stockage	-20~70°C
Humidité relative	45~85°C
Dimensions	74,4 × 67,2 × 90,9 mm
Poids	1 kg

61 Avenue de Toulouse
31750 Escalquens, France
Tél. : 05 61 27 27 27 • Fax : 05 61 27 82 37
info@perfex.fr • www.perfex.fr