

**PERFEXSCIENCES**

**Caméra Numérique de Microscopie Driverless**  
réf : SCAM035, 0,35MP

## Guide d'installation



**Introduction :**

Félicitations, vous venez de faire l'acquisition d'un oculaire électronique spécialement adapté pour une loupe binoculaire, trinoculaire ou un microscope. Cette caméra convertit les images en un signal digital qu'elle envoie vers un ordinateur type PC. Vous pouvez exploiter, enregistrer et envoyer à d'autres personnes via un rapport ces images. Cet oculaire numérique grâce à son port USB, peut se connecter à d'autres machines que le seul PC (ordinateur portable, stockage de données etc...).

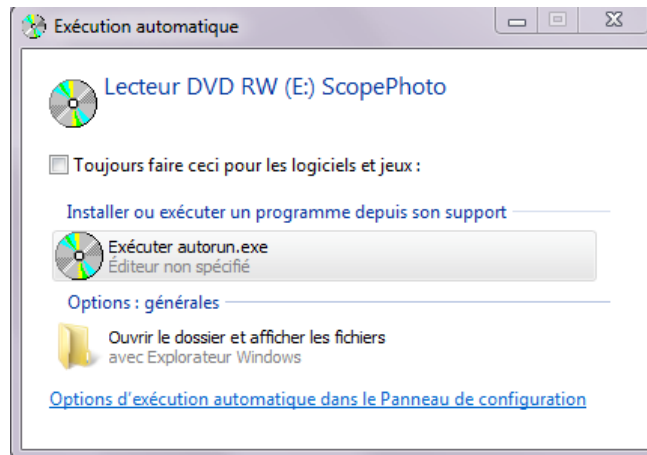
**Contenu du pack :**

Quand vous ouvrez la boîte pour la première fois, veuillez à vérifier son contenu :

- 1 caméra numérique type oculaire
- 1 cordon USB
- 1 Cd-rom
- 2 bagues d'adaptation pour loupe binoculaire Ø 30 mm et Ø 30,5 mm
- 1 notice - Sur le Cd-rom, une notice détaillée en Anglais, explorer le CD, puis « manual » et enfin «user guide ».

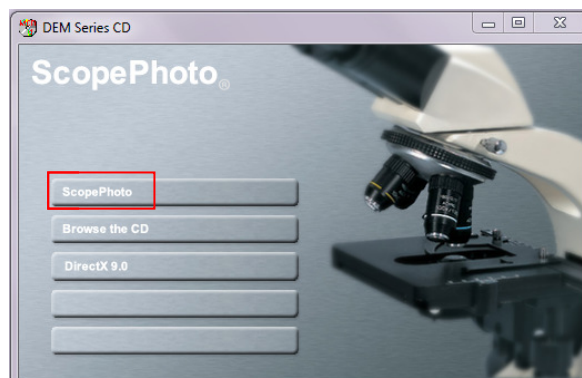
**A - Installation du logiciel SCOPEPHOTO :**

1. Insérer le CD ROM dans le lecteur de votre ordinateur, attendre quelques instants. La fenêtre suivante apparaît ou non suivant le système d'exploitation et les paramètres de l'ordinateur.

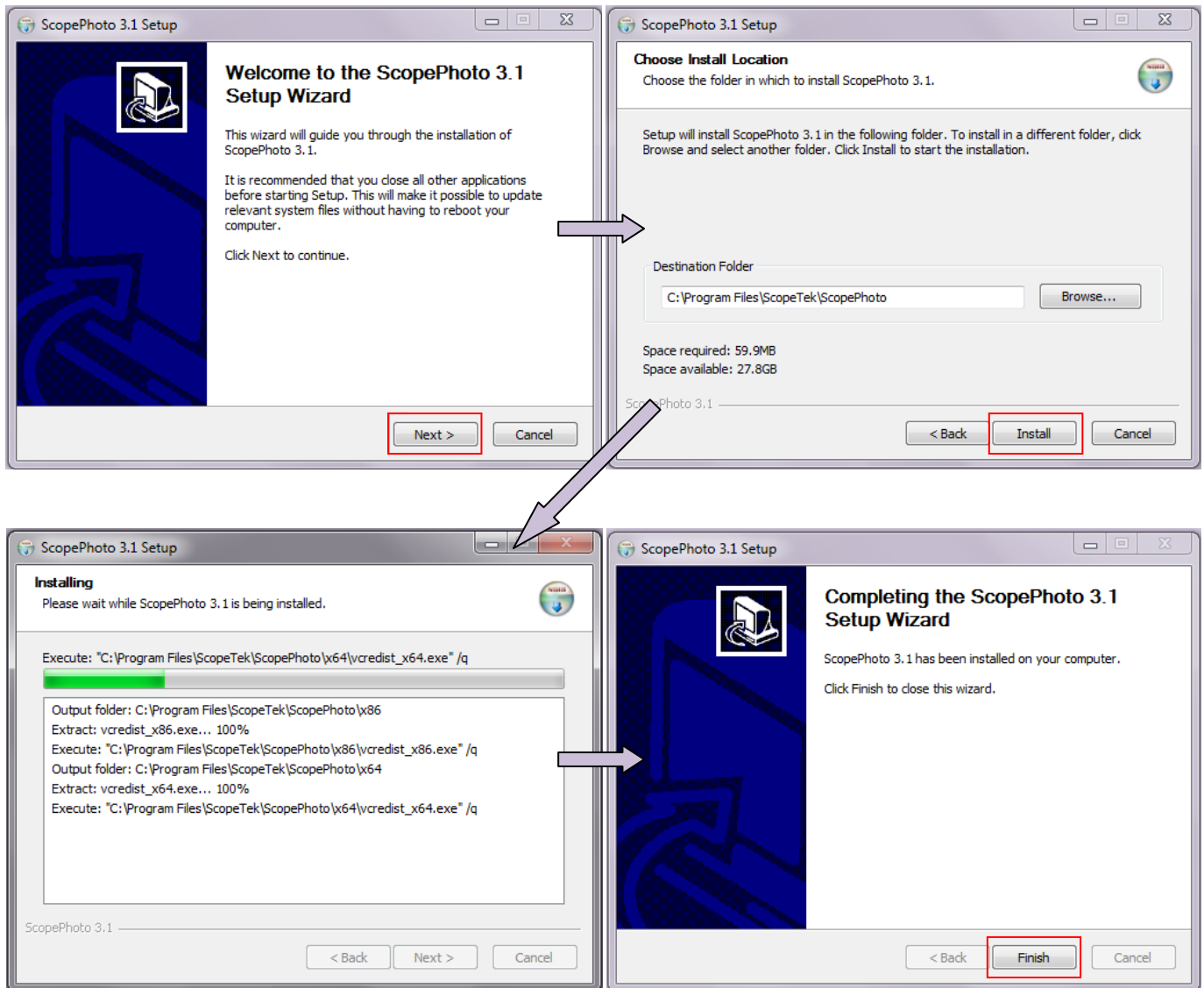


2. Lancer autorun.exe si cette fenêtre apparaît, sinon passez à l'étape 3.

3. Un écran d'accueil apparaît, cliquer sur Scope Photo, laisser l'installation se lancer.



4. Laisser la procédure se faire, autoriser la poursuite si des messages Windows apparaissent.



5. Redémarrer à la fin si l'installation le requiert.

6. Brancher la caméra.

**B - Pour connecter la caméra numérique type oculaire et l'utiliser :**

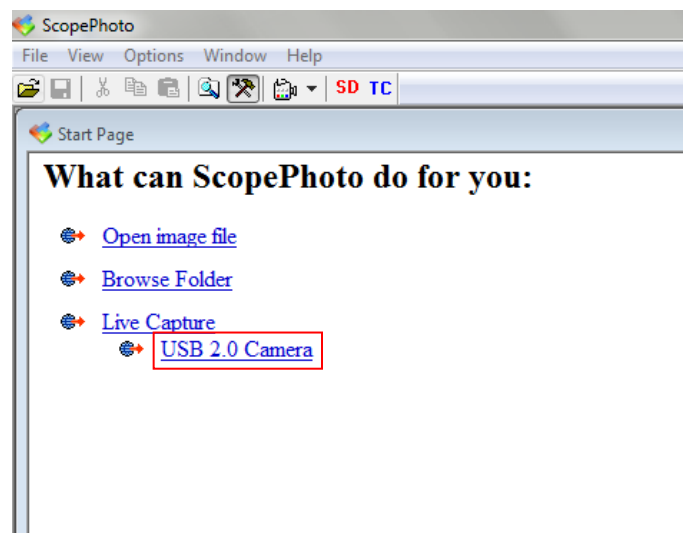
*Avant de brancher l'oculaire à votre ordinateur, vérifiez que vous avez bien un port USB libre et qui fonctionne.*

1. Brancher l'oculaire sur votre ordinateur par l'intermédiaire de son câble USB (Photo ci-dessous), si la fenêtre 'ajout de nouveau matériel' s'ouvre laissez Windows installer la caméra sur votre ordinateur.



2. Ouvrir le programme ScopePhoto : menu démarrer puis 'tous les programmes' et chercher dans la liste des programmes le logiciel ScopePhoto, ou alors selon les paramètres de l'ordinateur, le programme venant d'être installé, il est directement présent dans le menu démarrer.

3. Cliquer sur le lien bleu [USB 2.0 Camera](#) qui vient de se créer sur la page principale de Scope Photo. L'image générée par la caméra apparaît alors à l'écran.



4. L'installation est complète, vous pouvez fermer l'écran d'accueil destiné à l'installation.

5. Vous pouvez sortir le Cd Rom du lecteur.

6. Félicitations, l'installation est terminée.

**C - Montage sur une loupe binoculaire ou un microscope :**

**- Sans réducteur de diamètre :**

Retirer un oculaire (en général il y a une vis à dévisser proche de l'oculaire) et insérer à sa place la caméra numérique de microscopie driverless.



**- Avec un réducteur de diamètre :**

Retirer un oculaire (en général il y a une vis à dévisser proche de l'oculaire) et insérer à sa place le réducteur de diamètre fourni avec la caméra. Insérer ensuite la caméra dans le réducteur de diamètre (photos ci-dessous).



**D - Vous rencontrez un problème :**

*Les points suivants peuvent vous aider à l'installation de votre caméra.*

**- Le cd-rom ne se lance pas automatiquement :**

- Cliquez sur l'icône 'Poste de travail' sur le bureau, ou bien passez par le menu démarrer pour ouvrir la fenêtre poste de travail ('menu démarrer' → 'ordinateur' sur vista et Windows 7).
- Cliquez ensuite sur le cd-rom pour afficher les données qu'il contient, double cliquez sur le fichier 'Autorun'.
- Vous pouvez reprendre l'installation au point A, étape 3.

**- Vous n'êtes pas l'administrateur de votre ordinateur :**

- Le compte administrateur permet entre autre d'installer des logiciels ainsi que du nouveau matériel sur votre ordinateur.
- Il faut changer de compte et vous identifier en tant qu'administrateur :
  - Cliquez sur démarrer puis fermer la session
  - Une fenêtre apparait, cliquez sur changer d'utilisateur
  - Cliquez sur l'utilisateur qui est l'administrateur de l'ordinateur.
- Vous pouvez reprendre l'installation au point A.

**- Votre firewall ou votre antivirus bloque l'installation :**

Il faut désactiver votre antivirus ainsi que votre firewall, le plus souvent il suffit de faire un clic droit sur l'icône de votre firewall qui se trouve sur la droite de la barre des taches à côté de l'heure et de le désactiver.

**Configuration requise**

1. IBM PC ou compatible
2. interface avec port USB
3. Microsoft Windows98, 2000, me, xp, vista, 7
4. 32Mo ou plus de mémoire (RAM)
5. VGA couleur pour le moniteur
6. 100Mo au moins disponibles sur le disque dur