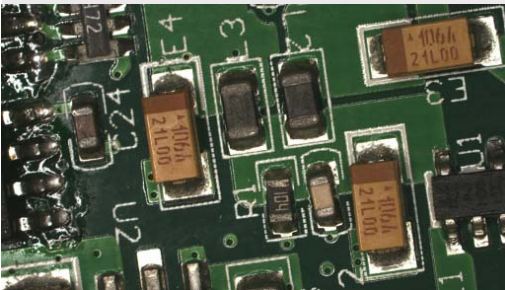
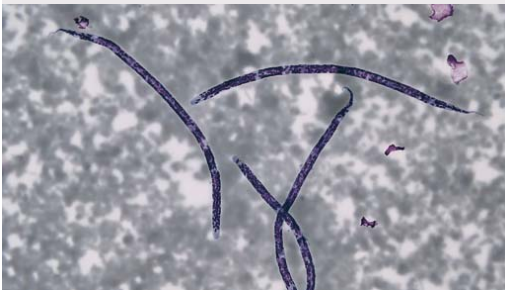




PERFEX
sciences

Caméra HDMI Autonome SCMOHD5

La Caméra HDMI Autonome est une caméra digitale de 5 Méga-Pixels dotée d'une connexion HDMI. Son système d'exploitation embarqué est d'un usage extrêmement facile et permet de l'utiliser de façon autonome. Vous affichez et manipulez directement vos images sur l'écran de votre téléviseur HD sans passer par un ordinateur. Vos images et vos vidéos sont sauvegardées sur une carte SD.



La connexion HDMI revêt les avantages suivants:

- 1 - Mise en œuvre simplifiée
- 2 - Rapidement opérationnel
- 3 - Evite l'achat d'un ordinateur
- 4 - Pas d'obsolescence puisque indépendant du système d'exploitation du PC

Caractéristiques :

- Gestion par souris intégrée : L'utilisateur contrôle la caméra directement à la souris
- Balance des blancs et exposition automatiques
- Nombreux paramètres de réglage : gain, gamma, contraste, saturation, luminosité, etc.
- Image de haute qualité
- Deux ports de sortie : HMD et USB2
- Capture directe d'images et de vidéos
- Compatible Windows XP/7/8(32 & 64 bits) et Mac-OSX
- Monture C standard
- 2 ans de garantie



Accessoires INCLUS :

- Câble USB
- Câble HDMI
- Transformateur 12VDC
- Carte SD de 4 Go
- Souris
- Logiciel de capture



Caméra HDMI Autonome

Capteur	CMOS
Dimension du capteur	1/2,5 pouces
Taille de pixels	2,2 × 2,2 µm
Résolution d'affichage	1920 × 1080 pixels
Résolution de capture	2592 × 1944 pixels
Images par sec. direct	15 fps à 1920 × 1080
Images par sec. vidéo	15 fps @ 1080p
Temps d'exposition	1 ms ~ 10 s
Réglage de l'exposition	Automatique ou manuelle
Balance des blancs	Automatique
Réglages	Gain, Gamma, Saturation, Contraste
Système d'exploitation	Windows XP/7/8(32/64 bits) Mac-OSX
Ports de sortie	USB 2.0 & HDMI
Alimentation	12VDC / 2A
Température opérationnelle	0~60°C
Température de stockage	-20~70°C
Humidité relative	45~85°C
Dimensions	74,4 × 67,2 × 90,9 mm
Poids	1 kg