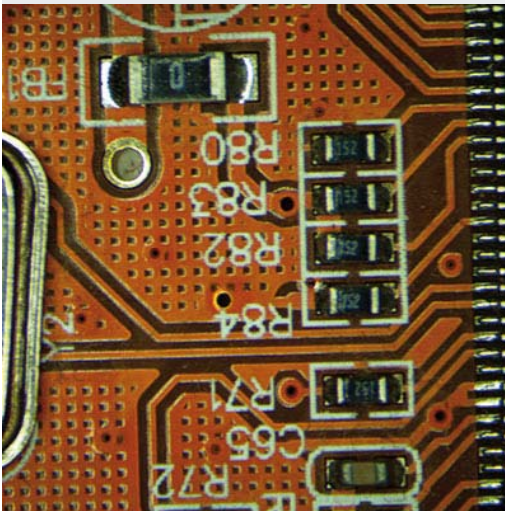




**PERFEX**  
sciences

# Caméra numérique couleur TOUPCAM 3.2M

SCMO320



## EXCLUSIVITE PERFEX : Logiciel en français!

Ajustement de la balance des blancs et réglages de luminosité simples et rapides / Une gamme complète d'outils de mesure à votre disposition. Possibilité d'exporter les tableaux de mesures. / Montage standard CS ou C avec une bague.

Large champ d'applications dans des domaines aussi variés que :

- Contrôle Qualité pour l'industrie, électronique, métallurgie, textile, poudres et peintures
- Agroalimentaire
- Archéologie
- Analyse de l'eau
- Biologie, botanique, entomologie, mycologie, écologie
- Santé, médecins, dentistes, pharmaciens, vétérinaires
- Education, formation
- Loisirs personnels
- Géologie, minéralogie



Type de capteur	CMOS couleur RGB
Dimensions du capteur (LxH) mm	6,55 x 4,92
Diagonale (mm)	8.19
Ratio 4:3	
Résolution	2048 x 1536 pixels
Catégorie	3,2 MP
Classe de capteur	1/2"
FPS à résolution maximum	8 FPS
FPS max. selon la résolution	22FPS : 1024x768 / 43FPS : 680x510
Temps d'exposition	244 µs ~ 2s
Taille de pixel (µm)	3,22
Alimentation	Auto alimenté
Sortie	USB 2.0
Configuration minimale requise	MAC, PC, Linux
Logiciel	ToupView

61 Avenue de Toulouse  
31750 Escalquens, France  
Tél. : 05 61 27 27 27 • Fax : 05 61 27 82 37  
info@perfex.fr • www.perfex.fr